

E8 北陸道 床版取替工事

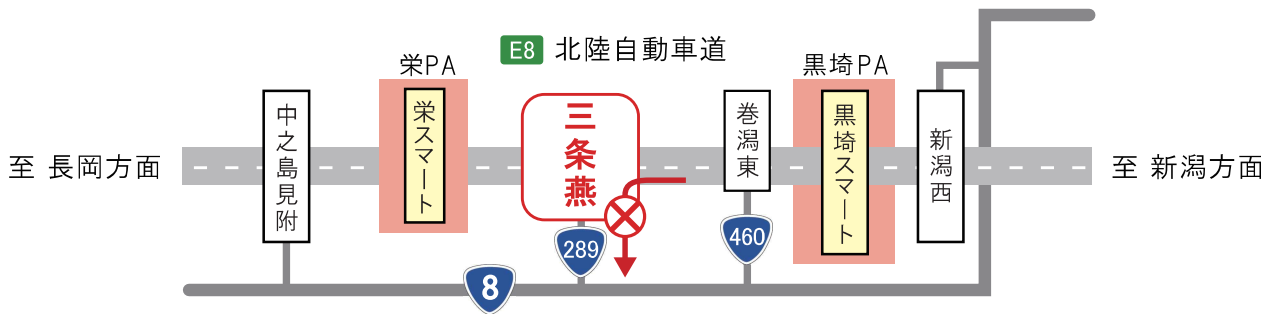
夜間ランプ閉鎖 三条燕IC 上り出口

2026 7/29 水 19時～翌1時

予備日 7/30 木 ・ 7/31 金

8/4 火 ・ 8/5 水 各日19時～翌6時

予備日 8/17 月 ・ 8/18 火



通行止め位置図



迂回路



赤色箇所（新潟方面から三条燕IC出口ランプ）の通行はできません。

迂回路は巻潟東ICから国道460号、国道8号等をご利用ください。
※国土地理院地図を基に東日本高速道路㈱が加工

LINE 公式アカウント
NEXCO 東日本
@e-nexco

24時間、365日、お客様の声をお聞きしています。
NEXCO 東日本 お客様センター
0570-024-024
または 03-5308-2424

高速道路に関する情報は「**ドラぷら**」で
www.driveplaza.com/
ドラぷら 検索

あなたに、ベスト・ウェイ。
NEXCO 東日本

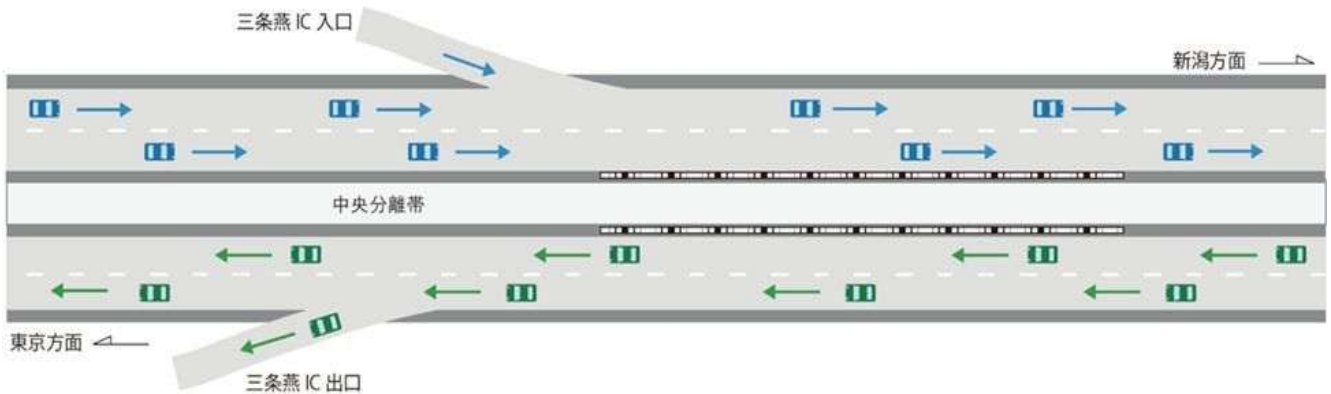
高速道路リニューアルプロジェクトに伴う、

大規模な通行規制について

●通行規制内容

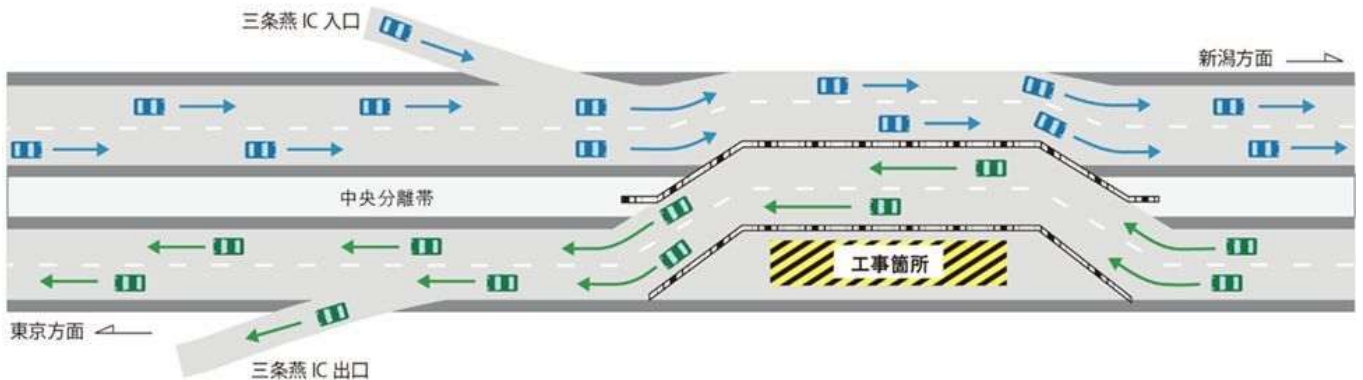
規制区間の車線幅員と路肩幅員が狭くなります。
また、工事の進捗により車線運用を切り替えます。
規制速度を遵守し、前の車との車間距離を確保して追突事故などには十分注意をお願いします。

①工事前



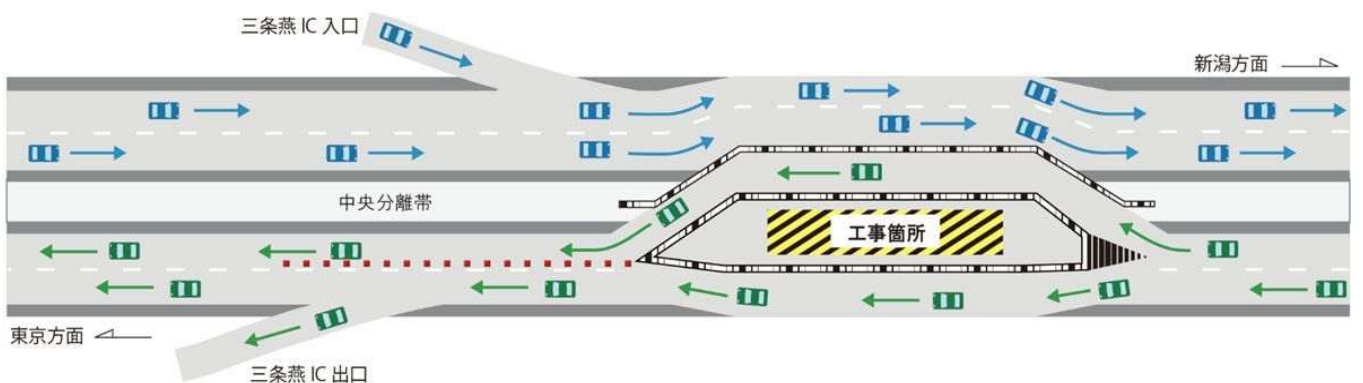
②床版取替(1期)(5月~7月)

上下線の路肩を縮小し、走行車線側の床版を取り替えます。



③床版取替(2期)(7月~11月)

上り線の車線を切り替えて、追い越し車線側の床版を取り替えます。



※追い越し車線を走行されると、三条燕IC(上り線)では降りることができません。